

Inversões de acordes

Score

Tutoriais em Música

Carlos Veiga Filho

22/10/2018

3

A

I ou I5

3

Piano

Posição fundamental:
Fundamental do acorde está no baixo

3

A/C#

I6

A/E

I6

4

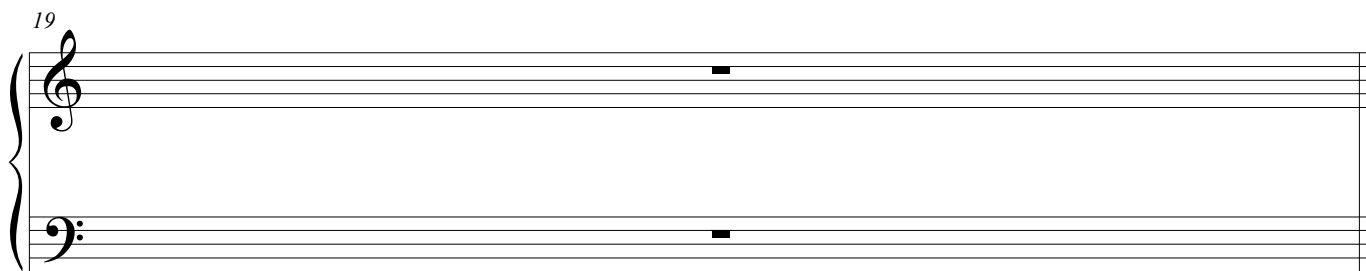
Primeira inversão:
Terça do acorde está no baixo

Segunda inversão:
Quinta do acorde está no baixo.

Identifique os acordes e suas inversões.

7

13



Respostas:

D/F# - Ré maior na primeira inversão
F/C - Fá maior na segunda inversão
Dm - Ré menor na posição fundamental
Am - Lá menor na posição fundamental
G/D - Sol maior na segunda inversão
Am/C - Lá menor na primeira inversão
Am/C - La menor na segunda inversão
A - Lá maior na posição fundamental
G/B - Sol maior na primeira inversão
Dm - Ré menor na posição fundamental
G - Sol maior na posição fundamental
E/G# - Mi maior na primeira inversão